

KOMUNIKAT PRASOWY

BUDOWA DROGI EKSPRESOWEJ S17 NA ODCINKU WĘZEL „ZAKRĘT” (Z WĘZŁEM) - WĘZEL „LUBELSKA” (BEZ WĘZŁA). ZMIANA ORGANIZACJI RUCHU – WYŁĄCZENIA Z RUCHU ODCINKÓW ULIC.

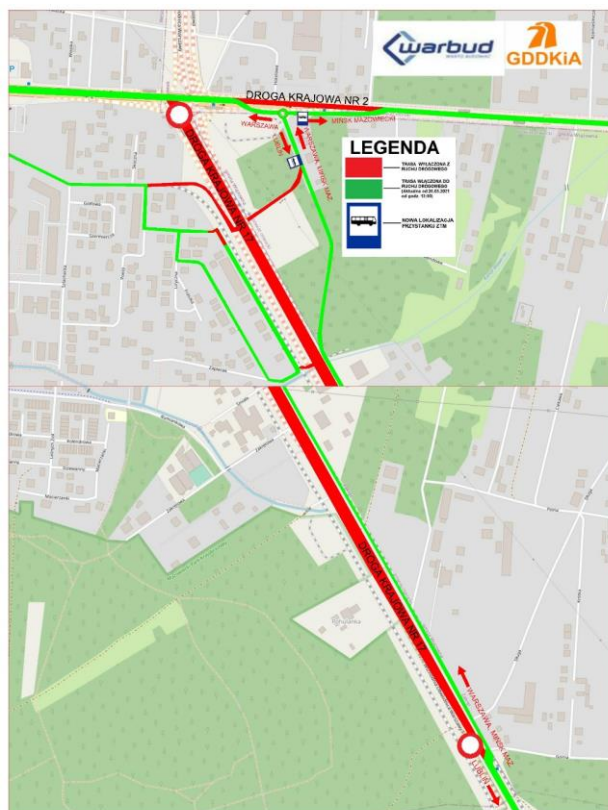
18 marca 2021

Informujemy, że w związku otwarciem frontu robót pod budowę lewej jezdni ciągu głównego trasy ekspresowej S17, w najbliższą sobotę **20.marca 2021 roku o godzinie 13:00 z ruchu wyłączone** zostaną odcinki **skrzyżowania drogi krajowej DK17 (ul. Szosa Lubelska) z DK2 (ul. Trakt Brzeski)**, a także odcinek DK17 o długości ok. 1.5km rozpięty **między skrzyżowaniem z DK2 i ul. Górną** w miejscowości Zakręt, jak również 350-metrowy odcinek drogi **DK2**.

Funkcję obecnego skrzyżowania DK2 z DK17 przejmie **rondo tymczasowe** zlokalizowane przy **wylocie ul. Błękitnej** w miejscowości Zakręt. Pozwoli ono utrzymać płynny ruch w kierunku Lublina, Mińska Mazowieckiego i Warszawy. Dla komfortu podróżnych **wzdłuż nowej trasy powstaną przystanki** autobusowe, usytuowane na wysokości lub w bezpośrednim sąsiedztwie dotychczasowych.

Kierowców **prosimy o bezpieczną jazdę, dostosowanie się do nowego oznakowania poziomego i pionowego, a w szczególności do ograniczenia prędkości.** Za utrudnienia w ruchu przepraszamy.

O zmianach oraz kolejnych etapach wprowadzania tymczasowej organizacji w związku z budową trasy S17 i realizowanym przez Warbud S.A. odcinkiem Wschodniej Obwodnicy Warszawy, będziemy informować Państwa na bieżąco w następnych komunikatach.



Biuro Komunikacji
Warbud SA